

第38回 墨東五区選抜ソフトテニス大会

日 時:平成27年11月3日(祝)

会 場:舎人公園テニスコート

一般男子

優 勝 飯村 昇平・東 遼祐 (江戸川区)

準優勝 黒坂 享宏・月足 恭介 (江戸川区)

3 位 荒井 裕勝・佐藤 勇貴 (江戸川区)

| A | 選 手 名 (所属区) | 1 | 2 | 3 | 4 | 5 | 勝率 | 差 | 順位 |
|---|--------------------|---|---|---|---|---|-----|----|----|
| 1 | 荒井 裕勝・佐藤 勇貴 (江戸川区) | | ④ | ④ | ④ | ④ | 4/4 | | 1 |
| 2 | 鬼頭 雄士・山本 淳 (足立区) | 3 | | ④ | ④ | 0 | 2/4 | -1 | 4 |
| 3 | 渡辺 侑貴・八島 泰生 (墨田区) | 1 | 2 | | 1 | 1 | 0/4 | | 5 |
| 4 | 栗原 廉・関野 圭介 (葛飾区) | 1 | 1 | ④ | | ④ | 2/4 | ±0 | 3 |
| 5 | 沢田 広行・黒岩 正高 (江東区) | 3 | ④ | ④ | 1 | | 2/4 | +1 | 2 |

| B | 選 手 名 (所属区) | 1 | 2 | 3 | 4 | 5 | 勝率 | 差 | 順位 |
|---|--------------------|---|---|---|---|---|-----|---|----|
| 1 | 飯村 昇平・東 遼祐 (江戸川区) | | ④ | ④ | ④ | ④ | 4/4 | | 1 |
| 2 | 平井 択弥・大西 貴祥 (足立区) | 1 | | 0 | 1 | ④ | 1/4 | | 5 |
| 3 | 久保 慶一郎・菅野 浩久 (墨田区) | 0 | ④ | | ④ | ④ | 3/4 | | 2 |
| 4 | 北出 大樹・斉藤 政貴 (葛飾区) | 1 | ④ | 1 | | 0 | 1/4 | | 4 |
| 5 | 星畑 勇久・坂東 浩司 (江東区) | 2 | ④ | 2 | ④ | | 2/4 | | 3 |

| C | 選 手 名 (所属区) | 1 | 2 | 3 | 4 | 5 | 勝率 | 差 | 順位 |
|---|-------------------|---|---|---|---|---|-----|---|----|
| 1 | 池滝 隆太・森田 亮 (江戸川区) | | 3 | 1 | ④ | ④ | 2/4 | | 3 |
| 2 | 高橋 雅己・石川 洋資 (足立区) | ④ | | 2 | ④ | ④ | 3/4 | | 2 |
| 3 | 塩澤 範久・内藤 友亮 (墨田区) | ④ | ④ | | 3 | ④ | 3/4 | | 1 |
| 4 | 関口 直人・坂尾 大地 (葛飾区) | 0 | 0 | ④ | | 0 | 1/4 | | 5 |
| 5 | 中村 一磨・萩本 匡俊 (江東区) | 2 | 2 | 0 | ④ | | 1/4 | | 4 |

| D | 選 手 名 (所属区) | 1 | 2 | 3 | 4 | 勝率 | 差 | 順位 |
|---|--------------------|---|---|---|---|-----|---|----|
| 1 | 黒坂 享宏・月足 恭介 (江戸川区) | | ④ | ④ | ④ | 3/3 | | 1 |
| 2 | 横川 弘祐・浜浦 好英 (葛飾区) | 0 | | 0 | 1 | 0/3 | | 4 |
| 3 | 宇野 巡・内田 和也 (墨田区) | 3 | ④ | | ④ | 2/3 | | 2 |
| 4 | 緒方 勇紀・蓑浦 良佑 (江東区) | 2 | ④ | 0 | | 1/3 | | 3 |

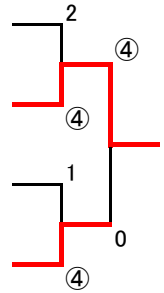
決勝トーナメント

Aブロック1位 荒井 裕勝・佐藤 勇貴 (江戸川区)

Bブロック1位 飯村 昇平・東 遼祐 (江戸川区)

Cブロック1位 塩澤 範久・内藤 友亮 (墨田区)

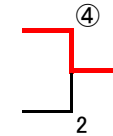
Dブロック1位 黒坂 享宏・月足 恭介 (江戸川区)



3位決定戦

荒井 裕勝・佐藤 勇貴 (江戸川区)

塩澤 範久・内藤 友亮 (墨田区)



成年男子

優 勝 福島 治寿・上木 泰裕 (葛飾区)

準優勝 大川 智博・中野 貴彦 (江東区)

| | 選 手 名 (所属区) | 1 | 2 | 3 | 4 | 5 | 勝率 | 差 | 順位 |
|---|--------------------|---|---|---|---|---|-----|----|----|
| 1 | 佐野 裕基・松崎 康弘 (江戸川区) | | ④ | 2 | ④ | ④ | 3/4 | -1 | 3 |
| 2 | 日高 大樹・桑原 敏昭 (足立区) | 0 | | 2 | 1 | 2 | 0/4 | | 5 |
| 3 | 大川 智博・中野 貴彦 (江東区) | ④ | ④ | | ④ | 2 | 3/4 | ±0 | 2 |
| 4 | 財津 幸雄・下山田 勇 (墨田区) | 3 | ④ | 1 | | 1 | 1/4 | | 4 |
| 5 | 福島 治寿・上木 泰裕 (葛飾区) | 3 | ④ | ④ | ④ | | 3/4 | +1 | 1 |

一般女子

優勝 東本 留里伽・小澤 亜維（葛飾区）

準優勝 秋山 菜月・渡邊 夏奈美（足立区）

3位 市川 裕美・常葉 紗耶果（江戸川区）

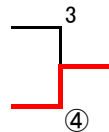
| A | 選手名（所属区） | 1 | 2 | 3 | 4 | 勝率 | 差 | 順位 |
|---|--------------------|---|---|---|---|-----|----|----|
| 1 | 秋山 菜月・渡邊 夏奈美（足立区） | △ | 3 | ④ | ④ | 2/3 | +1 | 1 |
| 2 | 市川 裕美・常葉 紗耶果（江戸川区） | ④ | △ | ④ | 3 | 2/3 | ±0 | 2 |
| 3 | 大塚 仁美・豊岡 ちさと（墨田区） | R | R | △ | R | 0/3 | | 4 |
| 4 | 堀川 美幸・中邨 美香里（葛飾区） | 2 | ④ | ④ | △ | 2/3 | -1 | 3 |

| B | 選手名（所属区） | 1 | 2 | 3 | 4 | 勝率 | 差 | 順位 |
|---|-------------------|---|---|---|---|-----|---|----|
| 1 | 東本 留里伽・小澤 亜維（葛飾区） | △ | ④ | ④ | ④ | 3/3 | | 1 |
| 2 | 服部 亜希・菅沼 涼子（墨田区） | 2 | △ | ④ | ④ | 2/3 | | 2 |
| 3 | 岡本 祐理・酒井 瑠菜（足立区） | 3 | 2 | △ | ④ | 1/3 | | 3 |
| 4 | 田村 愛梨・永妻 稔子（江戸川区） | 2 | 3 | 1 | △ | 0/3 | | 4 |

決勝戦

Aブロック1位 秋山 菜月・渡邊 夏奈美（足立区）

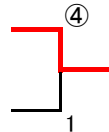
Bブロック1位 東本 留里伽・小澤 亜維（葛飾区）



3位決定戦

Aブロック2位 市川 裕美・常葉 紗耶果（江戸川区）

Bブロック2位 服部 亜希・菅沼 涼子（墨田区）



成年女子

優勝 稲垣 かおり・中島 恵子（足立区）

準優勝 栄木 久美・高橋 直子（江戸川区）

| | 選手名（所属区） | 1 | 2 | 3 | 勝率 | 差 | 順位 |
|---|-------------------|---|---|---|-----|---|----|
| 1 | 海老澤 逸子・石河 智子（葛飾区） | △ | 1 | 2 | 0/2 | | 3 |
| 2 | 栄木 久美・高橋 直子（江戸川区） | ④ | △ | 1 | 1/2 | | 2 |
| 3 | 稲垣 かおり・中島 恵子（足立区） | ④ | ④ | △ | 2/2 | | 1 |

シニア男子45

優勝 榎本 寛幸・道下 達也（墨田区）

準優勝 佐々木 淳・遠藤 由己（江戸川区）

| | 選手名（所属区） | 1 | 2 | 3 | 4 | 5 | 勝率 | 差 | 順位 |
|---|-------------------|---|---|---|---|---|-----|---|----|
| 1 | 榎本 寛幸・道下 達也（墨田区） | △ | ④ | ④ | ④ | ④ | 4/4 | | 1 |
| 2 | 内山 聡・岩谷 靖（江東区） | 1 | △ | ④ | 3 | 2 | 1/4 | | 4 |
| 3 | 本多 賢一・牛丸 清一（葛飾区） | 0 | 2 | △ | 0 | 1 | 0/4 | | 5 |
| 4 | 山口 智靖・山口 正宣（足立区） | 2 | ④ | ④ | △ | 1 | 2/4 | | 3 |
| 5 | 佐々木 淳・遠藤 由己（江戸川区） | 2 | ④ | ④ | ④ | △ | 3/4 | | 2 |

シニア女子45

優勝 宮路 富江・植木 陽子（葛飾区）

準優勝 板橋 節子・関根 美智子（足立区）

| | 選手名（所属区） | 1 | 2 | 3 | 勝率 | 差 | 順位 |
|---|--------------------|---|---|---|-----|---|----|
| 1 | 大林 祥美・佐々木 和子（江戸川区） | △ | 2 | 1 | 0/2 | | 3 |
| 2 | 板橋 節子・関根 美智子（足立区） | ④ | △ | 1 | 1/2 | | 2 |
| 3 | 宮路 富江・植木 陽子（葛飾区） | ④ | ④ | △ | 2/2 | | 1 |