

第65回 江戸川区春季総合体育大会 ソフトテニス大会

日 時:平成24年4月1日(日) 一般男女
 8日(日) シニア男女
 15日(日) ミックス
 会 場:谷河内テニスコート

一般男子1部

優 勝 加納・長友 (TSR専門学校)
 準優勝 高須・松寿 (谷河内倶楽部)
 3 位 山崎・小野 (江戸川クラブ)
 " 佐藤・辰島 (江戸川クラブ)

| A | 選手名(所属) | 1 | 2 | 3 | 4 | 5 | 6 | 勝率 | 差 | 順位 |
|---|-----------------|---|---|---|---|---|---|-----|---|----|
| 1 | 澤口・及川 (谷河内倶楽部) | | ④ | ④ | 2 | 2 | 3 | 2/5 | | 4 |
| 2 | 椎名・竹内 (一般) | 0 | | ④ | 0 | 2 | 1 | 1/5 | | 5 |
| 3 | 横川・折口 (谷河内倶楽部) | 2 | 3 | | 3 | ④ | 2 | 1/5 | | 6 |
| 4 | 小川・荒井 (TSR専門学校) | ④ | ④ | ④ | | 0 | 3 | 3/5 | | 3 |
| 5 | 山田・佐藤 (谷河内倶楽部) | ④ | ④ | 1 | ④ | | ④ | 4/5 | | 1 |
| 6 | 阿部・森田 (江戸川クラブ) | ④ | ④ | ④ | ④ | 2 | | 4/5 | | 2 |

| B | 選手名(所属) | 7 | 8 | 9 | 10 | 11 | 勝率 | 差 | 順位 |
|----|-----------------|---|---|---|----|----|-----|----|----|
| 7 | 高須・松寿 (谷河内倶楽部) | | ④ | ④ | 3 | ④ | 3/4 | +1 | 1 |
| 8 | 杉浦・三橋 (江戸川クラブ) | 2 | | 2 | 1 | 0 | 0/4 | | 5 |
| 9 | 加納・長友 (TSR専門学校) | 2 | ④ | | ④ | ④ | 3/4 | ±0 | 2 |
| 10 | 黒坂・杉山 (谷河内倶楽部) | ④ | ④ | 2 | | ④ | 3/4 | -1 | 3 |
| 11 | 亀澤・櫻井 (江戸川クラブ) | 0 | ④ | 0 | 3 | | 1/4 | | 4 |

| C | 選手名(所属) | 12 | 13 | 14 | 15 | 16 | 勝率 | 差 | 順位 |
|----|------------------|----|----|----|----|----|-----|---|----|
| 12 | 鳥谷・月足 (江戸川クラブ) | | ④ | 0 | ④ | 1 | 2/4 | | 3 |
| 13 | 石井・勝見 (江戸川クラブ) | 0 | | 0 | 1 | 0 | 0/4 | | 5 |
| 14 | 庭山・小池 (ファミリークラブ) | ④ | ④ | | ④ | ④ | 4/4 | | 1 |
| 15 | 島貫・菱沼 (谷河内倶楽部) | 2 | ④ | 0 | | 1 | 1/4 | | 4 |
| 16 | 池滝・能美 (谷河内倶楽部) | ④ | ④ | 2 | ④ | | 3/4 | | 2 |

| D | 選手名(所属) | 17 | 18 | 19 | 20 | 21 | 勝率 | 差 | 順位 |
|----|--------------------|----|----|----|----|----|-----|----|----|
| 17 | 佐藤・辰島 (江戸川クラブ) | | 0 | ④ | ④ | ④ | 3/4 | | 2 |
| 18 | 山崎・小野 (江戸川クラブ) | ④ | | ④ | ④ | ④ | 4/4 | | 1 |
| 19 | 山口・淡佐口 (谷河内倶楽部) | 3 | 0 | | 0 | ④ | 1/4 | -3 | 5 |
| 20 | 佐野・倉石 (谷河内倶楽部) | 2 | 0 | ④ | | 2 | 1/4 | +2 | 3 |
| 21 | 佐々木・鈴木 (谷河内C・江戸川C) | 3 | 0 | 3 | ④ | | 1/4 | +1 | 4 |

決勝トーナメント

Aブロック1位 山田・佐藤 (谷河内倶楽部)

Dブロック2位 佐藤・辰島 (江戸川クラブ)

Cブロック2位 池滝・能美 (谷河内倶楽部)

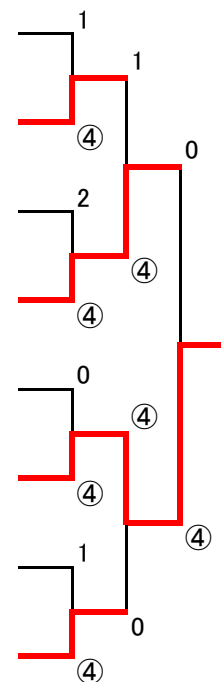
Bブロック1位 高須・松寿 (谷河内倶楽部)

Cブロック1位 庭山・小池 (ファミリークラブ)

Bブロック2位 加納・長友 (TSR専門学校)

Aブロック2位 阿部・森田 (江戸川クラブ)

Dブロック1位 山崎・小野 (江戸川クラブ)



一般女子1部

優勝 雪桜・常葉（江戸川クラブ）

準優勝 和田・永妻（谷河内倶楽部）

3位 瀬川・金子（谷河内倶楽部）

| A | 選手名（所属） | 1 | 2 | 3 | 4 | 勝率 | 差 | 順位 |
|---|------------------|---|---|---|-----|-----|---|----|
| 1 | 雪桜・常葉（江戸川クラブ） | ④ | ④ | ④ | ④ | 3/3 | | 1 |
| 2 | 平磯・森本（江戸川クラブ） | 3 | 2 | 2 | 0/3 | | | 4 |
| 3 | 市川・高橋(直)（江戸川クラブ） | 2 | ④ | 2 | 1/3 | | | 3 |
| 4 | 瀬川・金子（谷河内倶楽部） | 1 | ④ | ④ | 2/3 | | | 2 |

| B | 選手名（所属） | 5 | 6 | 7 | 勝率 | 差 | 順位 |
|---|---------------|---|---|-----|----|---|----|
| 5 | 和田・永妻（谷河内倶楽部） | ④ | ④ | 2/2 | | | 1 |
| 6 | 滝島・竹内（江戸川クラブ） | 1 | ④ | 1/2 | | | 2 |
| 7 | 田村・池田（江戸川クラブ） | 3 | 3 | 0/2 | | | 3 |

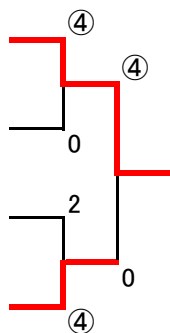
決勝トーナメント

Aブロック1位 雪桜・常葉（江戸川クラブ）

Bブロック2位 滝島・竹内（江戸川クラブ）

Aブロック2位 瀬川・金子（谷河内倶楽部）

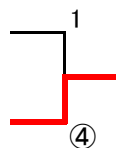
Bブロック1位 和田・永妻（谷河内倶楽部）



3位決定戦

滝島・竹内（江戸川クラブ）

瀬川・金子（谷河内倶楽部）



シニア男子1部(45歳)

優勝 吉野・柳澤（谷河内倶楽部）

準優勝 川村・正村（江戸川・鹿本STC）

| | 選手名（所属） | 1 | 2 | 3 | 4 | 5 | 6 | 勝率 | 差 | 順位 |
|---|------------------|---|---|---|---|---|-----|-----|----|----|
| 1 | 川村・正村（江戸川・鹿本STC） | ④ | ④ | ④ | ④ | ④ | ④ | 4/5 | +1 | 2 |
| 2 | 吉野・柳澤（谷河内倶楽部） | ④ | ④ | ④ | 3 | ④ | ④ | 4/5 | +1 | 1 |
| 3 | 桐原・早田（江葉テニスクラブ） | 1 | 0 | ④ | 1 | 0 | 1/5 | | | 5 |
| 4 | 小田・田辺（江戸川・鹿本STC） | 1 | 2 | 0 | 1 | 1 | 0/5 | | | 6 |
| 5 | 佐々木・鈴木（谷河内倶楽部） | 1 | ④ | ④ | ④ | ④ | ④ | 4/5 | -2 | 3 |
| 6 | 橋田・梨本（江戸川クラブ） | 1 | 1 | ④ | ④ | 2 | 2/5 | | | 4 |

シニア4部

優勝 石丸・大塚（江戸川クラブ）

準優勝 磯野・我妻（超壮年STC）

| | 選手名（所属） | 1 | 2 | 3 | 4 | 5 | 6 | 勝率 | 差 | 順位 |
|---|---------------------|---|---|---|---|---|-----|-----|---|----|
| 1 | 小林・村山(テ)（超壮年STC・樺C） | ④ | 0 | 2 | ④ | ④ | 2R | 2/5 | | 4 |
| 2 | 磯野・我妻（超壮年STC） | ④ | ④ | ④ | ④ | ④ | 1 | 4/5 | | 2 |
| 3 | 中山・大矢（鹿本STC・超壮年STC） | ④ | 0 | ④ | ④ | 0 | 3/5 | | | 3 |
| 4 | 大平・高貫（樺クラブ） | 0 | 2 | 2 | ④ | 1 | 1/5 | | | 5 |
| 5 | 渡辺・村田（江戸川・超壮年STC） | 0 | 0 | 1 | 1 | 1 | 0/5 | | | 6 |
| 6 | 石丸・大塚（江戸川クラブ） | ④ | ④ | ④ | ④ | ④ | 5/5 | | | 1 |

シニア男子2部(55歳)

優勝 ミツ川・平野(江葉TC・ダックリング)

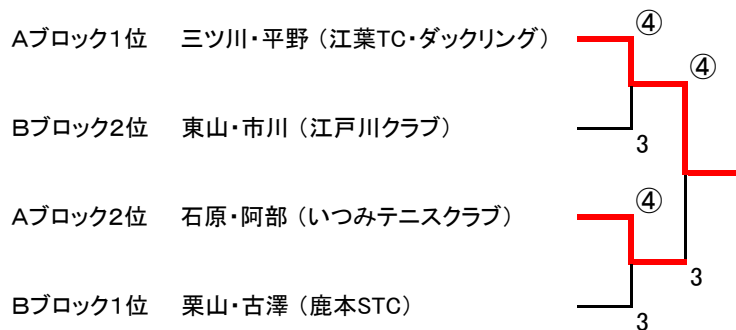
準優勝 石原・阿部(いつみテニスクラブ)

3位 東山・市川(江戸川クラブ)

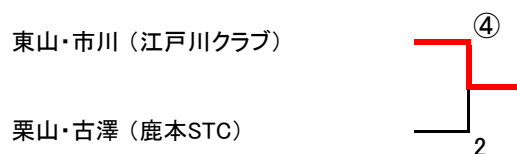
| A | 選手名(所属) | 1 | 2 | 3 | 4 | 勝率 | 差 | 順位 |
|---|---------------------|---|---|---|---|-----|----|----|
| 1 | ミツ川・平野(江葉TC・ダックリング) | | ④ | ④ | ④ | 3/3 | | 1 |
| 2 | 石原・阿部(いつみテニスクラブ) | 0 | | ④ | 3 | 1/3 | +1 | 2 |
| 3 | 佐久間・須賀(江戸川クラブ) | 2 | 2 | | ④ | 1/3 | -1 | 4 |
| 4 | 安田・藤田(いつみテニスクラブ) | 2 | ④ | 3 | | 1/3 | ±0 | 3 |

| B | 選手名(所属) | 5 | 6 | 7 | 8 | 勝率 | 差 | 順位 |
|---|------------------|---|---|---|---|-----|---|----|
| 5 | 木立・那須(いつみテニスクラブ) | | ④ | 0 | 2 | 1/3 | | 3 |
| 6 | 君嶋・土屋(江戸川クラブ) | 1 | | 0 | 0 | 0/3 | | 4 |
| 7 | 東山・市川(江戸川クラブ) | ④ | ④ | | 2 | 2/3 | | 2 |
| 8 | 栗山・古澤(鹿本STC) | ④ | ④ | ④ | | 3/3 | | 1 |

決勝トーナメント



3位決定戦



シニア男子3部(65歳)

優勝 五十嵐・高須(江戸川クラブ)

準優勝 大川・小谷(ダックリングTC)

3位 久保・井上(超壮年STC)

〃 早川・村山(椿クラブ)

| A | 選手名(所属) | 1 | 2 | 3 | 4 | 勝率 | 差 | 順位 |
|---|-----------------|---|---|---|---|-----|---|----|
| 1 | 五十嵐・高須(江戸川クラブ) | | ④ | 3 | ④ | 2/3 | | 2 |
| 2 | 山崎・坂田(鹿本STC) | 2 | | 2 | 1 | 0/3 | | 4 |
| 3 | 大川・小谷(ダックリングTC) | ④ | ④ | | ④ | 3/3 | | 1 |
| 4 | 福沢・瀬下(椿クラブ) | 1 | ④ | 2 | | 1/3 | | 3 |

| B | 選手名(所属) | 5 | 6 | 7 | 8 | 勝率 | 差 | 順位 |
|---|------------------|---|---|---|---|-----|---|----|
| 5 | 谷川・小野(超壮年STC) | | ④ | 1 | 1 | 1/3 | | 3 |
| 6 | 宮本・山本(ダックリング・椿C) | 3 | | 0 | 0 | 0/3 | | 4 |
| 7 | 早川・村山(椿クラブ) | ④ | ④ | | 1 | 2/3 | | 2 |
| 8 | 鶴岡・石井(ダックリングTC) | ④ | ④ | ④ | | 3/3 | | 1 |

| C | 選手名(所属) | 9 | 10 | 11 | 12 | 勝率 | 差 | 順位 |
|----|-----------------|---|----|----|----|-----|----|----|
| 9 | 朝倉・浅井(椿クラブ) | | 0 | 3 | ④ | 1/3 | -1 | 3 |
| 10 | 和田・菅原(ダックリングTC) | ④ | | 2 | 3 | 1/3 | +3 | 2 |
| 11 | 久保・井上(超壮年STC) | ④ | ④ | | ④ | 3/3 | | 1 |
| 12 | 小川・高瀬(江戸川クラブ) | 1 | ④ | 2 | | 1/3 | -2 | 4 |

決勝トーナメント

Aブロック1位 大川・小谷 (ダックリングTC)

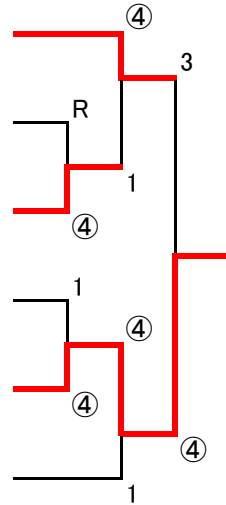
Cブロック2位 和田・菅原 (ダックリングTC)

Bブロック2位 早川・村山 (樺クラブ)

Bブロック1位 鶴岡・石井 (ダックリングTC)

Aブロック2位 五十嵐・高須 (江戸川クラブ)

Cブロック1位 久保・井上 (超壮年STC)



| B | 選手名 (所属) | 6 | 7 | 8 | 9 | 10 | 勝率 | 差 | 順位 |
|----|--------------------|---|---|---|---|----|-----|----|----|
| 6 | 大城・本間 (パープル) | | ④ | ④ | 1 | ④ | 3/4 | +1 | 2 |
| 7 | 大林・竹内 (江戸川クラブ) | 0 | | ④ | 1 | 2 | 1/4 | | 4 |
| 8 | 衣川・藪下 (サラダクラブ) | 1 | 3 | | 0 | 0 | 0/4 | | 5 |
| 9 | 細田・佐々木 (いつみテニスクラブ) | ④ | ④ | ④ | | 3 | 3/4 | +2 | 1 |
| 10 | 根岸・角田 (江葉テニスクラブ) | 0 | ④ | ④ | ④ | | 3/4 | -3 | 3 |

| C | 選手名 (所属) | 11 | 12 | 13 | 14 | 15 | 勝率 | 差 | 順位 |
|----|-------------------|----|----|----|----|----|-----|---|----|
| 11 | 芳賀・斉藤 (サラダC・江葉TC) | | ④ | 1 | ④ | 3 | 2/4 | | 3 |
| 12 | 川野・岩井 (いつみテニスクラブ) | 3 | | 2 | ④ | 2 | 1/4 | | 4 |
| 13 | 田中・加藤 (パープル) | ④ | ④ | | ④ | ④ | 4/4 | | 1 |
| 14 | 三輪・前田 (江葉テニスクラブ) | 0 | 2 | 0 | | 0 | 0/4 | | 5 |
| 15 | 諏訪田・金子 (江戸川クラブ) | ④ | ④ | 1 | ④ | | 3/4 | | 2 |

シニア女子1部(45歳)

優勝 山中・三吉 (いつみTC・鹿本STC)

準優勝 細田・佐々木 (いつみテニスクラブ)

3位 諏訪田・金子 (江戸川クラブ)

〃 田中・加藤 (パープル)

| A | 選手名 (所属) | 1 | 2 | 3 | 4 | 5 | 勝率 | 差 | 順位 |
|---|---------------------|---|---|---|---|---|-----|---|----|
| 1 | 山中・三吉 (いつみTC・鹿本STC) | | ④ | ④ | ④ | ④ | 4/4 | | 1 |
| 2 | 常葉・梅山 (パープル・江葉TC) | 0 | | 0 | ④ | 2 | 1/4 | | 4 |
| 3 | 浅川・桑原 (サラダクラブ) | 1 | ④ | | ④ | ④ | 3/4 | | 2 |
| 4 | 吉崎・中條 (江葉テニスクラブ) | 0 | 1 | 2 | | 3 | 0/4 | | 5 |
| 5 | 加藤・高橋(直) (江戸川クラブ) | 1 | ④ | 1 | ④ | | 2/4 | | 3 |

決勝トーナメント

Aブロック1位 山中・三吉 (いつみTC・鹿本STC)

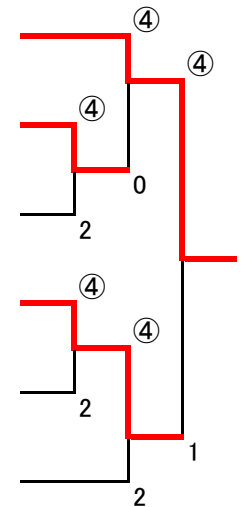
Cブロック2位 諏訪田・金子 (江戸川クラブ)

Bブロック2位 大城・本間 (パープル)

Bブロック1位 細田・佐々木 (いつみテニスクラブ)

Aブロック2位 浅川・桑原 (サラダクラブ)

Cブロック1位 田中・加藤 (パープル)



ミックス 一般

- 優勝 月足・雪桜（江戸川クラブ）
 準優勝 石垣・高桑（ファミリークラブ）
 3位 池滝・池滝（谷河内倶楽部）
 " 鳥谷・常葉（江戸川クラブ）

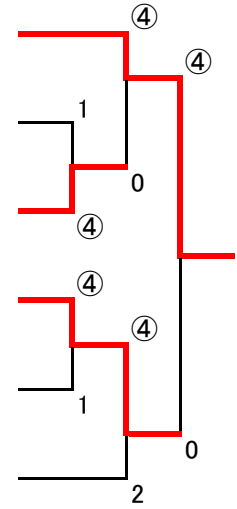
| A | 選手名（所属） | 1 | 2 | 3 | 4 | 勝率 | 差 | 順位 |
|---|------------------|---|---|---|---|-----|---|----|
| 1 | 月足・雪桜（江戸川クラブ） | | ④ | ④ | ④ | 3/3 | | 1 |
| 2 | 根本・蒲田（いつみテニスクラブ） | 1 | | ④ | 1 | 1/3 | | 3 |
| 3 | 亀澤・池田（江戸川クラブ） | 0 | 3 | | 1 | 0/3 | | 4 |
| 4 | 佐藤(幸)・瀬川（谷河内倶楽部） | 2 | ④ | ④ | | 2/3 | | 2 |

| B | 選手名（所属） | 5 | 6 | 7 | 8 | 勝率 | 差 | 順位 |
|---|-----------------|---|---|---|---|-----|---|----|
| 5 | 阿部・市川（江戸川クラブ） | | R | R | R | 0/3 | | 4 |
| 6 | 菅野・岩澤（一般） | ④ | | 3 | 0 | 1/3 | | 3 |
| 7 | 池滝・池滝（谷河内倶楽部） | ④ | ④ | | 0 | 2/3 | | 2 |
| 8 | 石垣・高桑（ファミリークラブ） | ④ | ④ | ④ | | 3/3 | | 1 |

| C | 選手名（所属） | 9 | 10 | 11 | 12 | 勝率 | 差 | 順位 |
|----|------------------|---|----|----|----|-----|---|----|
| 9 | 渡辺・和田（江戸川C・谷河内C） | | ④ | 2 | 2 | 1/3 | | 3 |
| 10 | 椎名・菅原（一般） | 2 | | 2 | 0 | 0/3 | | 4 |
| 11 | 福士・永妻（江戸川C・谷河内C） | ④ | ④ | | 3 | 2/3 | | 2 |
| 12 | 鳥谷・常葉（江戸川クラブ） | ④ | ④ | ④ | | 3/3 | | 1 |

決勝トーナメント

- Aブロック1位 月足・雪桜（江戸川クラブ）
 Cブロック2位 福士・永妻（江戸川C・谷河内C）
 Bブロック2位 池滝・池滝（谷河内倶楽部）
 Bブロック1位 石垣・高桑（ファミリークラブ）
 Aブロック2位 佐藤(幸)・瀬川（谷河内倶楽部）
 Cブロック1位 鳥谷・常葉（江戸川クラブ）



ミックス シニア1部

優勝 川村・高橋(直) (江戸川クラブ)

準優勝 福島・高田 (いつみTC・江葉TC)

| | 選手名 (所属) | 1 | 2 | 3 | 4 | 5 | 勝率 | 差 | 順位 |
|---|--------------------|---|---|---|---|---|-----|---|----|
| 1 | 川村・高橋(直) (江戸川クラブ) | | ④ | ④ | ④ | ④ | 4/4 | | 1 |
| 2 | 福島・高田 (いつみTC・江葉TC) | 1 | | ④ | ④ | ④ | 3/4 | | 2 |
| 3 | 東山・中條 (いつみTC・江葉TC) | 0 | 2 | | 1 | 2 | 0/4 | | 5 |
| 4 | 細谷・岩井 (いつみテニスクラブ) | 1 | 0 | ④ | | ④ | 2/4 | | 3 |
| 5 | 早田・吉崎 (江葉テニスクラブ) | 3 | 2 | ④ | 3 | | 1/4 | | 4 |

ミックス シニア2部

優勝 小林・諏訪田 (江戸川クラブ)

準優勝 津久井・小谷野 (ダックリング・サラダ)

3 位 山崎・三吉 (鹿本STC)

| | 選手名 (所属) | 1 | 2 | 3 | 4 | 5 | 6 | 勝率 | 差 | 順位 |
|---|----------------------|---|---|---|---|---|---|-----|---|----|
| 1 | 那須・塚原 (いつみテニスクラブ) | | ④ | 3 | 2 | 1 | 1 | 1/5 | | 5 |
| 2 | 瀬下・斉藤 (椿C・江葉TC) | 3 | | 1 | 3 | 3 | 0 | 0/5 | | 6 |
| 3 | 阿部・高鍋 (いつみTC・鹿本STC) | ④ | ④ | | 2 | 0 | 0 | 2/5 | | 4 |
| 4 | 津久井・小谷野 (ダックリング・サラダ) | ④ | ④ | ④ | | ④ | 0 | 4/5 | | 2 |
| 5 | 山崎・三吉 (鹿本STC) | ④ | ④ | ④ | 3 | | 2 | 3/5 | | 3 |
| 6 | 小林・諏訪田 (江戸川クラブ) | ④ | ④ | ④ | ④ | ④ | | 5/5 | | 1 |

ミックス シニア3部

優勝 五十嵐・古閑 (江戸川クラブ)

準優勝 村山・矢作 (椿クラブ)

3 位 久保・村山 (超壮年STC・椿C)

| | 選手名 (所属) | 1 | 2 | 3 | 4 | 5 | 6 | 勝率 | 差 | 順位 |
|---|-------------------|----|---|---|---|---|---|-----|---|----|
| 1 | 井上・大矢 (超壮年STC) | | 2 | 1 | ④ | 1 | 0 | 1/5 | | 5 |
| 2 | 五十嵐・古閑 (江戸川クラブ) | ④ | | 2 | ④ | ④ | ④ | 4/5 | | 1 |
| 3 | 市川・藪下 (江戸川C・サラダC) | ④ | ④ | | ④ | 3 | 3 | 3/5 | | 4 |
| 4 | 朝倉・高貴 (椿クラブ) | 3R | R | 2 | | R | 2 | 0/5 | | 6 |
| 5 | 久保・村山 (超壮年STC・椿C) | ④ | 2 | ④ | ④ | | 2 | 3/5 | | 3 |
| 6 | 村山・矢作 (椿クラブ) | ④ | 2 | ④ | ④ | ④ | | 4/5 | | 2 |