

第43回 江戸川区夏季選手権大会

日 時:平成19年7月22日(日) 一般男女
 29日(日) シニア男女
 会 場:谷河内テニスコート

一般男子

優 勝 金子・吉田 (高輪クラブ)
 準優勝 内木場・戸田 (谷河内倶楽部)
 3 位 佐藤(勇)・桜井 (江戸川クラブ)
 " 中村・石井 (高輪クラブ)

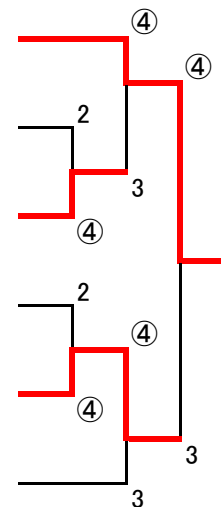
| A | 選手名 (所属) | 1 | 2 | 3 | 4 | 5 | 勝率 | 差 | 順位 |
|---|-----------------|---|---|---|---|---|-----|---|----|
| 1 | 内木場・戸田 (谷河内倶楽部) | | ④ | ④ | ④ | 2 | 3/1 | | 2 |
| 2 | 遠藤・西佛 (江戸川クラブ) | 0 | | 0 | ④ | 0 | 1/4 | | 4 |
| 3 | 寺田・原田 (谷河内倶楽部) | 2 | ④ | | ④ | 0 | 2/4 | | 3 |
| 4 | 中條・鬼塚 (高輪クラブ) | 2 | 3 | 1 | | 0 | 0/4 | | 5 |
| 5 | 金子・吉田 (高輪クラブ) | ④ | ④ | ④ | ④ | | 4/4 | | 1 |

| B | 選手名 (所属) | 6 | 7 | 8 | 9 | 勝率 | 差 | 順位 |
|---|-------------------|---|---|---|---|-----|---|----|
| 6 | 佐藤(勇)・桜井 (江戸川クラブ) | | ④ | 0 | ④ | 2/3 | | 2 |
| 7 | 橋本・藤本 (谷河内倶楽部) | 0 | | 0 | 0 | 0/3 | | 4 |
| 8 | 垂井・福島 (高輪クラブ) | ④ | ④ | | ④ | 3/3 | | 1 |
| 9 | 佐野・佐々木 (谷河内倶楽部) | 3 | ④ | 1 | | 1/3 | | 3 |

| C | 選手名 (所属) | 10 | 11 | 12 | 13 | 14 | 勝率 | 差 | 順位 |
|----|----------------|----|----|----|----|----|-----|---|----|
| 10 | 中村・石井 (高輪クラブ) | | ④ | ④ | ④ | ④ | 4/4 | | 1 |
| 11 | 酒井・勝見 (江戸川クラブ) | 0 | | 2 | 1 | 1 | 0/4 | | 5 |
| 12 | 加藤・東條 (江戸川クラブ) | 0 | ④ | | 2 | 2 | 1/4 | | 4 |
| 13 | 早川・中野 (高輪クラブ) | 2 | ④ | ④ | | 1 | 2/4 | | 3 |
| 14 | 高須・松寄 (谷河内倶楽部) | 1 | ④ | ④ | ④ | | 3/4 | | 2 |

決勝トーナメント

- Aブロック1位 金子・吉田 (高輪クラブ)
- Cブロック2位 高須・松寄 (谷河内倶楽部)
- Bブロック2位 佐藤(勇)・桜井 (江戸川クラブ)
- Bブロック1位 垂井・福島 (高輪クラブ)
- Aブロック2位 内木場・戸田 (谷河内倶楽部)
- Cブロック1位 中村・石井 (高輪クラブ)



一般女子

優勝 重田・今林（谷河内C・高輪C）

準優勝 川手・佐々木（江戸川クラブ）

3位 北島・竹内（高輪クラブ）

| A | 選手名（所属） | 1 | 2 | 3 | 4 | 勝率 | 差 | 順位 |
|---|------------------|---|---|---|---|-----|---|----|
| 1 | 重田・今林（谷河内C・高輪C） | | ④ | ④ | ④ | 3/3 | | 1 |
| 2 | 小林・平井（いつみテニスクラブ） | 0 | | 2 | 1 | 0/3 | | 4 |
| 3 | 大浦・高橋（谷河内倶楽部） | 1 | ④ | | 0 | 1/3 | | 3 |
| 4 | 川手・佐々木（江戸川クラブ） | 2 | ④ | ④ | | 2/3 | | 2 |

| B | 選手名（所属） | 5 | 6 | 7 | 8 | 勝率 | 差 | 順位 |
|---|------------------|---|---|---|---|-----|----|----|
| 5 | 大林・竹内（江戸川クラブ） | | 0 | ④ | 0 | 1/3 | -3 | 4 |
| 6 | 北島・竹内（高輪クラブ） | ④ | | ④ | ④ | 3/3 | | 1 |
| 7 | 澁谷・高橋（直）（江戸川クラブ） | 3 | 0 | | ④ | 1/3 | +1 | 3 |
| 8 | 田中・寺田（谷河内倶楽部） | ④ | 0 | 2 | | 1/3 | +2 | 2 |

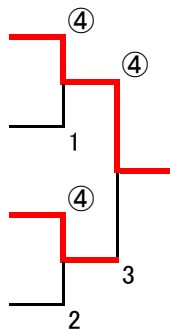
決勝トーナメント

Aブロック1位 重田・今林（谷河内倶楽部）

Bブロック2位 澁谷・高橋（直）（江戸川クラブ）

Aブロック2位 川手・佐々木（江戸川クラブ）

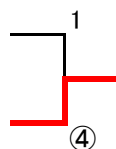
Bブロック1位 北島・竹内（高輪クラブ）



3位決定戦

澁谷・高橋（直）（江戸川クラブ）

北島・竹内（高輪クラブ）



シニア男子45

優勝 樋渡・鈴木（江戸川クラブ）

準優勝 三吉・鈴木（鹿本STC）

| | 選手名（所属） | 1 | 2 | 3 | 4 | 5 | 6 | 勝率 | 差 | 順位 |
|---|-------------------|---|---|---|---|---|---|-----|---|----|
| 1 | 樋渡・鈴木（江戸川クラブ） | | ④ | ④ | ④ | 1 | ④ | 4/5 | | 1 |
| 2 | 池田・田辺（鹿本STC） | 2 | | ④ | 2 | 1 | 0 | 1/5 | | 5 |
| 3 | 岡部・沖元（鹿本STC） | 3 | 3 | | 3 | ④ | 0 | 1/5 | | 6 |
| 4 | 川村・正村（江戸川C・鹿本STC） | 0 | ④ | ④ | | ④ | 2 | 3/5 | | 3 |
| 5 | 小田・須賀（江戸川クラブ） | ④ | ④ | 3 | 1 | | 0 | 2/5 | | 4 |
| 6 | 三吉・鈴木（鹿本STC） | 3 | ④ | ④ | ④ | ④ | | 4/5 | | 2 |

シニア男子65

優勝 大川・石井（ダックリングTC）

準優勝 滝沢・高須（いつみTC・江戸川C）

| | 選手名（所属） | 1 | 2 | 3 | 4 | 5 | 6 | 7 | 勝率 | 差 | 順位 |
|---|--------------------|---|---|---|---|---|---|---|-----|---|----|
| 1 | 滝沢・高須（いつみTC・江戸川C） | | ④ | ④ | ④ | 2 | ④ | ④ | 5/6 | | 2 |
| 2 | 大平・小関（樺C・江戸川C） | 1 | | 0 | 0 | 0 | 2 | 0 | 0/6 | | 7 |
| 3 | 磯野・小林（江戸川C・ダックリング） | 3 | ④ | | ④ | 0 | ④ | 3 | 3/6 | | 4 |
| 4 | 早川・小野（樺C・超壮年STC） | 0 | ④ | 3 | | 1 | 3 | ④ | 2/6 | | 6 |
| 5 | 大川・石井（ダックリングTC） | ④ | ④ | ④ | ④ | | ④ | ④ | 6/6 | | 1 |
| 6 | 瀬下・村山（樺クラブ） | 1 | ④ | 1 | ④ | 0 | | 1 | 2/6 | | 5 |
| 7 | 朝倉・浅井（樺C・ダックリングTC） | 3 | ④ | ④ | 2 | 0 | ④ | | 3/6 | | 3 |

シニア女子55

優勝 藪下・高貴（わかばTC・樺C）

| | 選手名（所属） | 1 | 2 | 3 | 1 | 2 | 3 | 勝率 | 差 | 順位 |
|---|-----------------|---|---|---|---|---|---|-----|----|----|
| 1 | 藪下・高貴（わかばTC・樺C） | | ④ | ④ | | ④ | ④ | 4/4 | | 1 |
| 2 | 矢作・村山（樺クラブ） | 0 | | 3 | 3 | | ④ | 1/4 | +2 | 2 |
| 3 | 石丸・大矢（江戸川クラブ） | 2 | ④ | | 0 | 1 | | 1/4 | -2 | 3 |

シニア男子55

優勝 松本・小林(長) (江戸川クラブ)

準優勝 高橋・鈴木 (わかばテニスクラブ)

3位 木立・那須 (いつみテニスクラブ)

| A | 選手名 (所属) | 1 | 2 | 3 | 4 | 5 | 勝率 | 差 | 順位 |
|---|-------------------|---|---|---|---|---|-----|---|----|
| 1 | 木立・那須 (いつみテニスクラブ) | | ④ | ④ | ④ | 0 | 3/4 | | 2 |
| 2 | 芳賀・荻原 (超壮年STC) | 0 | | 3 | 0 | 0 | 0/4 | | 5 |
| 3 | 栗山・山崎 (鹿本STC) | 1 | ④ | | ④ | 0 | 2/4 | | 3 |
| 4 | 小川・高瀬 (江戸川クラブ) | 3 | ④ | 3 | | 1 | 1/4 | | 4 |
| 5 | 松本・小林(長) (江戸川クラブ) | ④ | ④ | ④ | ④ | | 4/4 | | 1 |

| B | 選手名 (所属) | 6 | 7 | 8 | 9 | 勝率 | 差 | 順位 |
|---|-------------------|---|---|---|---|-----|---|----|
| 6 | 木村・小泉 (昴) | | ④ | 3 | 2 | 1/3 | | 3 |
| 7 | 市川・土屋 (江戸川クラブ) | 1 | | 0 | 1 | 0/3 | | 4 |
| 8 | 五十嵐・佐久間 (江戸川クラブ) | ④ | ④ | | 0 | 2/3 | | 2 |
| 9 | 高橋・鈴木 (わかばテニスクラブ) | ④ | ④ | ④ | | 3/3 | | 1 |

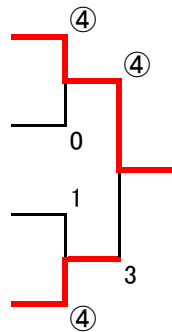
決勝トーナメント

Aブロック1位 松本・小林(長) (江戸川クラブ)

Bブロック2位 五十嵐・佐久間 (江戸川クラブ)

Aブロック2位 木立・那須 (いつみテニスクラブ)

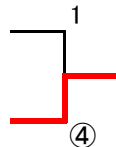
Bブロック1位 高橋・鈴木 (わかばテニスクラブ)



3位決定戦

五十嵐・佐久間 (江戸川クラブ)

木立・那須 (いつみテニスクラブ)



シニア女子45

優勝 野口・バージュ (昴)

準優勝 山中・三吉 (いつみTC・鹿本STC)

3位 大城・本間 (パープル)

| A | 選手名 (所属) | 1 | 2 | 3 | 4 | 勝率 | 差 | 順位 |
|---|---------------------|---|---|---|---|-----|---|----|
| 1 | 山中・三吉 (いつみTC・鹿本STC) | | ④ | ④ | ④ | 3/3 | | 1 |
| 2 | 金場・渡辺 (パープル) | 0 | | ④ | 0 | 1/3 | | 3 |
| 3 | 渡邊・大塚 (江戸川クラブ) | 1 | 1 | | 1 | 0/3 | | 4 |
| 4 | 細田・佐々木 (わかばテニスクラブ) | 0 | ④ | ④ | | 2/3 | | 2 |

| B | 選手名 (所属) | 5 | 6 | 7 | 8 | 勝率 | 差 | 順位 |
|---|--------------------|---|---|---|---|-----|---|----|
| 5 | 野口・バージュ (昴) | | ④ | ④ | ④ | 3/3 | | 1 |
| 6 | 芳賀・小谷野 (超壮年STC・椿C) | 2 | | 3 | 2 | 0/3 | | 4 |
| 7 | 高安・角田 (わかばテニスクラブ) | 3 | ④ | | 2 | 1/3 | | 3 |
| 8 | 大城・本間 (パープル) | 3 | ④ | ④ | | 2/3 | | 2 |

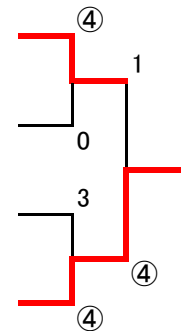
決勝トーナメント

Aブロック1位 山中・三吉 (いつみTC・鹿本STC)

Bブロック2位 大城・本間 (パープル)

Aブロック2位 細田・佐々木 (わかばテニスクラブ)

Bブロック1位 野口・バージュ (昴)



3位決定戦

大城・本間 (パープル)

細田・佐々木 (わかばテニスクラブ)

