

1次リーグ

A	チーム名	1	2	3	4	勝率	差	順位
1	東村山市	—	②	1	③	2/3		2
2	昭島市	1	—	1	②	1/3		3
3	多摩市	②	②	—	②	3/3		1
4	足立区	0	1	1	—	0/3		4

B	チーム名	5	6	7	8	9	勝率	差	順位
5	あきる野市	—	②	②	1	②	3/4		2
6	国立市	1	—	1	0	0	0/4		5
7	目黒区	1	②	—	1	0	1/4		4
8	豊島区	②	③	②	—	③	4/4		1
9	葛飾区	1	③	③	0	—	2/4		3

C	チーム名	10	11	12	13	14	勝率	差	順位
10	杉並区	—	1	③	③	0	2/4		3
11	清瀬市	②	—	②	②	0	3/4		2
12	東大和市	0	1	—	②	0	1/4		4
13	新宿区	0	1	1	—	0	0/4		5
14	西東京市	③	③	③	③	—	4/4		1

D	チーム名	15	16	17	18	勝率	差	順位
15	小金井市	—	③	③	②	3/3		1
16	江東区	0	—	③	1	1/3		3
17	青梅市	0	0	—	1	0/3		4
18	練馬区	1	②	②	—	2/3		2

E	チーム名	19	20	21	22	勝率	差	順位
19	江戸川区	—	③	②	1	2/3		2
20	武蔵野市	0	—	1	1	0/3		4
21	中央区	1	②	—	1	1/3		3
22	文京区	②	②	②	—	3/3		1

F	チーム名	23	24	25	26	27	勝率	差	順位
23	世田谷区	—	③	②	②	1	3/4		2
24	港区	0	—	0	0	0	0/4		5
25	渋谷区	1	③	—	1	②	2/4		4
26	三鷹市	1	③	②	—	0	2/4		3
27	稲城市	②	③	1	③	—	3/4		1

G	チーム名	28	29	30	31	32	勝率	差	順位
28	大田区	—	③	②	②	1	3/4		2
29	国分寺市	0	—	1	1	0	0/4		5
30	府中市	1	②	—	③	1	2/4		3
31	板橋区	1	②	0	—	1	1/4		4
32	中野区	②	③	②	②	—	4/4		1

H	チーム名	33	34	35	36	勝率	差	順位
33	日野市	—	③	③	1	2/3		2
34	墨田区	0	—	1	0	0/3		4
35	小平市	0	②	—	1	1/3		3
36	東久留米市	②	③	②	—	3/3		1

2次リーグ

I	チーム名	A	B	C	D	勝率	差	順位
A	多摩市	—	②	0	1	1/3		3
B	豊島区	1	—	0	1	0/3		4
C	西東京市	③	③	—	1	2/3		2
D	小金井市	②	②	②	—	3/3		1

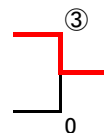
J	チーム名	E	F	G	H	勝率	差	順位
E	文京区	—	1	1	②	1/3		3
F	稲城市	②	—	1	③	2/3		2
G	中野区	②	②	—	②	3/3		1
H	東久留米市	1	0	1	—	0/3		4

順位決定戦

1位・2位決定戦

Iブロック1位 小金井市

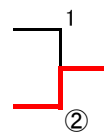
Jブロック1位 中野区



3位・4位決定戦

Iブロック2位 西東京市

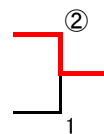
Jブロック2位 稲城市



5位・6位決定戦

Iブロック3位 多摩市

Jブロック3位 文京区



7位・8位決定戦

Iブロック4位 豊島区

Jブロック4位 東久留米市

